



klekljanje • *bobbin lacemaking*
oglarjenje • *charcoal burning*
železarstvo • *ironworking*
sodarstvo • *cooperage*
makete • *models*

MUZEJ ŽELEZNIKI

Svet pod Ratitovcem
The land beneath Ratitovec





Muzej Železniki se nahaja v starem delu Železnikov v neposredni bližini plavža. Domuje v mogočni dvonadstropni fužinarski hiši, ki je bila dolga stoletja v lasti pomembne fužinarske družine Plavc. Muzej Železniki je krajevni muzej, ki zbira, hrani, dokumentira in razstavlja predmete dediščine krajev ob Selški Sori. Predmeti, razstavljeni v pritličnih prostorih, so dediščina železarstva, ki je v kraju cvetelo od srede 14. do začetka 20. stoletja. Predstavljeno je rudarjenje, delo v plavžih, fužinah, kovačnicah – vigenjcih ter nekateri kovaški polizdelki in končni izdelki.

V muzeju so predstavljene tudi dejavnosti in obrti, ki so v času fužinarstva sooblikovale uspešno železarsko zgodbo: gozdarstvo, žagarstvo, izdelovanje kuriva – oglja in izdelovanje embalaže za kovane izdelke – sodov. Obiskovalci si v zbirki lahko ogledajo kratke dokumentarne posnetke sečnje in spravila lesa v dolino, kuhanja oglja, priprave dog in izdelovanja sodarskega izdelka.

Z zamiranjem fužinarstva v Železnikih je močno povezano klekljanje – izdelovanje klekljanih čipk. Znanje prepletanja belih niti se je v gospodarsko zelo težkih razmerah v začetku 20. stoletja hitro razširilo med ljudmi v Selški dolini. Bogata čipkarska zbirka v muzeju govori o tej dejavnosti, ki je v naslednjih desetletjih dajala zaslužek mnogim družinam v Selški dolini. Poleg gospodarskih dejavnosti je v muzeju prikazano tudi družabno in kulturno življenje ljudi, ki so živeli in ustvarjali na tem delu predalpskega sveta.



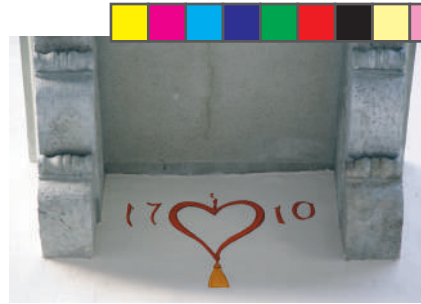
Železniki





*The **Železniki Museum** is located in the old part of Železniki in the direct vicinity of the blast furnace. The museum is nestled in the mighty two-storey ironworker's house, which has been owned by an important ironworker's family Plavc for many centuries. The Železniki Museum is a local museum that collects, stores, documents, exhibits heritage items of villages along the river Selška Sora. The artefacts displayed on the ground floor honour the ironworking heritage, which flourished from the mid-14th to the early 20th century. The collections are devoted to mining, work in blast furnaces, iron forges called "vigenjci", and artisan blacksmithing semi-products and end products.*

The museum also presents activities and crafts, which co-shaped the successful ironworking story in the mentioned period: forestry, saw milling, charcoal burning and making of barrels for forged products. Visitors can also have a look at short documentaries showing woodcutting and timber being hauled to the valley, of charcoal "cooking", preparation of staves and making of coopers' products.



The decline of iron working in Železniki is inherently connected to bobbin lacemaking. The skill of twisting and interweaving white threads in the economically difficult times in the early 20th century quickly spread among the Selška valley locals. A rich lacemaking collection in the museum conveys stories about the activity, which has provided daily bread to many local families in the following decades. In addition to local economic activities, the museum also presents the social and cultural lives of the people, who lived and worked in this area of the Alpine foothills.





Ali veste, da ...

- ... je Plavčeva hiša iz sredine 17. stoletja ena najlepše ohranjenih fužinarskih hiš v Železniki?
- ... je bila prva muzejska zbirka v Plavčevi hiši postavljena leta 1969? Prikazovala je bogato tehniško dediščino Železnikov.
- ... so sestavni del muzejskega prikaza delujoče makete?
- ... muzej hrani katalog klekljanih čipk iz leta 1887?
- ... je veliko pozornosti v muzeju deležen avtomat za izdelavo papirnih sponk, ki je bil ključnega pomena pri razvoju kovinarske dejavnosti po drugi svetovni vojni?

Did you know...

- ... that the Plavčeva house from the mid-17th century is one of the best preserved ironworker's houses in Železniki?
- ... that the first museum collection in the Plavčeva house was put up in 1969? It presented the rich technical heritage of Železniki.
- ... that the working models are a component part of the museum display?
- ... that the museum keeps a catalogue of bobbin lacework from 1887?
- ... that the paper clip making machine, which was very important for the development of the metalworking company after the World War II, attracts particular attention?



Tematska zgbanka; Muzej Železniki

JAVNI ZAVOD
RATITOVEC
ŽELEZNIKI

TIC Železniki, Na plavžu 58, 4228 Železniki
T: +386 (0)4 514 73 56, M: +386 (0)51 458 010
E: turizem@jzr.si, W: www.jzr.si

Izdajatelj / Published by: Javni zavod Ratitovec. Vsebinska zasnova in besedilo / Contents and texts: Katja Mohorič Bonča, Nataša Habjan. Fotografije / Photos: Katja Jemec, Igor Mohorič Bonča. Jezikovni pregled / Language revision: Valerija Trojar. Prevod / Translation: mag. Vesna Radojčič, Previsto d.o.o. Oblikovanje / Design: DECOP – grafični servis, www.decop.si. Naklada / Edition: 2500 izvodov. Železniki, november, 2018



Evropski kmetijski sklad za razvoj podeželja: Evropa investira v podeželje.



EVROPSKA UNIJA
EVROPSKI SKLAD ZA
REGIONALNI RAZVOJ
NALOŽBA V VAŠO PRIHODNOST



Lokalna akcijska skupina
Iloškega pogorja



OBČINA
ŽELEZNIKI

